

TECOMA Y ENGROSAMIENTO ENDOMETRIAL: A PROPÓSITO DE UN CASO

Autores: Vita Ziskevich, Agostina; Oby, Cecilia Belén; Calaramo, Osvaldo Andrés;
Aguerre, Darío Germán; Tevez Craise, Leopoldina; Pievani, Ana Bettina.

Hospital Italiano de La Plata

Mail: agostinavitaziskevich@gmail.com

Los autores no declaran conflicto de interés

PRESENTACIÓN DE CASO

PACIENTE FEMENINA 75 AÑOS



EN ECOGRAFÍA DE CONTROL GINECOLÓGICO SE IDENTIFICA **IMAGEN SÓLIDA ANEXIAL IZQUIERDA**



SE SOLICITA RM DE PELVIS DE ALTA RESOLUCIÓN CON CONTRASTE EV

HALLAZGOS IMAGENOLÓGICOS



T1: HIPERINTENSO



T1 + Gad: RELCE

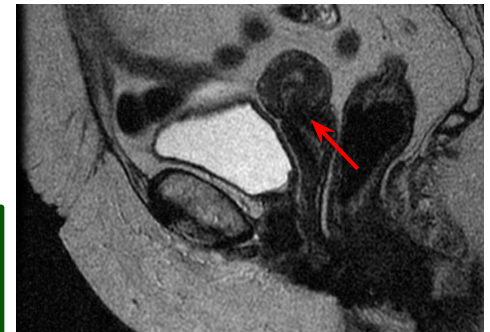


T2: HIPPOINTENSO

LESIÓN FOCAL SÓLIDA

Contornos definidos y ligeramente lobulada,
que toma contacto con la pared lateral
izquierda del útero, de 56 x 40 mm

Asociado a endometrio fundal ligeramente
heterogéneo de 7 mm de espesor



DISCUSIÓN

LOS TUMORES SÓLIDOS OVÁRICOS BENIGNOS MÁS FRECUENTES SE INSTAURAN A PARTIR DEL ESTROMA OVÁRICO Y SE COMPONEN DE CÉLULAS FIBROSAS, DE CÉLULAS TECALES O DE UNA COMBINACIÓN DE AMBAS



Curso indolente con tendencia a recurrencias tardías

CLAVES DIAGNÓSTICAS

MUJERES MENOPÁUSICAS

15% CON HIPERPLASIA DE ENDOMETRIO CONCOMITANTE

29% ASOCIADO A CÁNCER DE ENDOMETRIO

Dada la **asociación con enfermedad endometrial**, suele diagnosticarse durante estudios por **sangrado anormal**

Tratamiento de elección es quirúrgico con seguimiento debido al **riesgo de recurrencias**

CONCLUSIÓN

LOS TECOMAS OVÁRICOS SON NEOPLASIAS BENIGNAS POCO FRECUENTES, GENERALMENTE ASINTOMÁTICOS

PRESENTAN UNA SEÑAL CARACTERÍSTICA EN RM, QUE ORIENTA AL DIAGNÓSTICO, SIMILAR A LOS MIOMAS UTERINOS, CON LOS CUALES SE HACE EL DIAGNÓSTICO DIFERENCIAL DE LOS MIOMAS PEDICULADOS

SE DESTACA LA IMPORTANCIA DE SU DIAGNÓSTICO DEBIDO A LA ASOCIACIÓN CON HIPERPLASIA Y CÁNCER DE ENDOMETRIO

BIBLIOGRAFÍA

- ✓ Taylor, E. C., Irshaid, L., & Mathur, M. (2020). *Multimodality Imaging Approach to Ovarian Neoplasms with Pathologic Correlation*. *RadioGraphics*, 200086. doi:10.1148/rg.2021200086